



รูปที่ 3-1 เว้นพื้นที่ไม่ทำเหมืองตามแนวเขตประธานบัตรเลขที่ 29503/15112



รูปที่ 3-2 ปลุกต้นไม้โตเร็วตามแนวเขต  
ประธานบัตรเลขที่ 29503/15112

รูปที่ 3-3 แนวต้นไม้โตเร็วกันเขตพื้นที่ไม่ทำเหมือง  
กับถนนสาธารณะ



รูปที่ 3-4 บ้ายแสดงแนวเขตโครงการ

รูปที่ 3-5 สภาพปัจจุบันแปลงประธานบัตรเลขที่ 32202/15639





รูปที่ 3-6 สภาพหน้าเหมืองปัจจุบันแปลงประธานบัตรเลขที่ 29503/15112



รูปที่ 3-7 สถานที่สำหรับเก็บวัตถุที่ใช้ในการระเบิดหิน



รูปที่ 3-8 เครื่องเจาะกระแทกหิน

รูปที่ 3-9 สัญญาณเสียงแจ้งเตือนก่อนทำการระเบิด





รูปที่ 3-10 พื้นที่เก็บกองเปลือกดิน

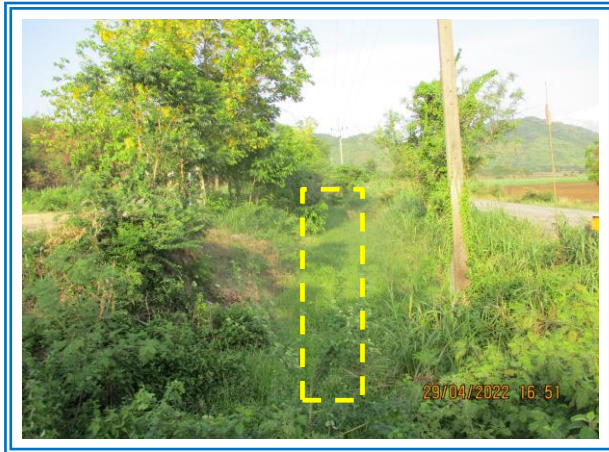


รูปที่ 3-11 คันทำนบดินล้อมรอบพื้นที่เก็บกองเปลือกดิน

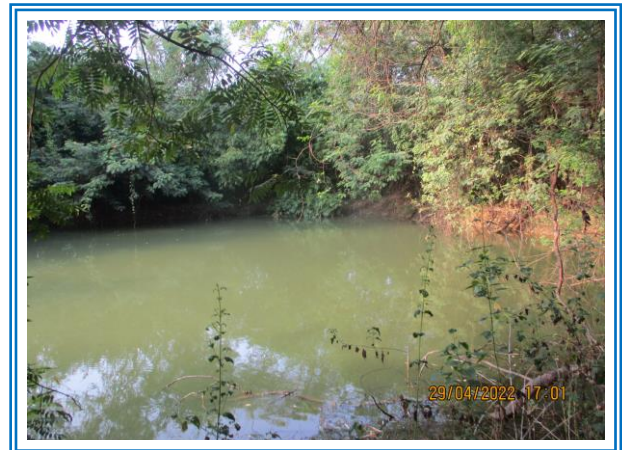


รูปที่ 3-12 พื้นที่เก็บกองเศษแร่





รูปที่ 3-13 คูระบายน้ำรอบพื้นที่โครงการ



รูปที่ 3-14 ปอดักตะกอน



รูปที่ 3-15 คูระบายน้ำลงสู่ปอดักตะกอน





รูปที่ 3-16 ฉีดพรมน้ำเส้นทางขนส่งแร่



รูปที่ 3-17 ผ้าใบปิดคลุมกระบะบรรทุกให้มิดชิด



รูปที่ 3-18 ป้ายเตือน "ระวัง-มีรถบรรทุกเข้า-ออก"

รูปที่ 3-19 จุดล้างน้ำหนักรถบรรทุกแร่





รูปที่ 3-20 จำกัดความเร็วไม่เกิน 25 กิโลเมตร/ชั่วโมง



รูปที่ 3-21 คนงานสวมอุปกรณ์ป้องกันอันตรายส่วนบุคคล



รูปที่ 3-22 ไม้ยืนต้นบริเวณริมถนนขนส่งแร่ภายในพื้นที่โครงการ



รูปที่ 3-23 ทบอยปรับถมพื้นที่ที่ผ่านการทำเหมืองแล้ว



รูปที่ 3-24 โรงซ่อมบำรุง



รูปที่ 3-25 จุดบริการน้ำดื่มให้กับพนักงาน



รูปที่ 3-26 จัดเตรียมห้องสุขาให้แก่พนักงาน